

## STUTTGARTER DUETT IN STUTTGART

Entwurf • Design Philipp Architekten, Waldenburg; Bruzкус Greenberg, Berlin

**Ein zeitgemäßes Heim, das den Zauber eines historisch gewachsenen Gartens erlebbar macht, war das Briefing für die PlanerInnen von Philipp Architekten und Bruzкус Greenberg. Das Einfamilienhaus „Stuttgarter Duett“ ist das Ergebnis einer engen, interdisziplinären Zusammenarbeit zweier frauengeführter Büros, die mit ihrem jeweiligen Schwerpunkt harmonisch ineinandergreifen.**

von • by Henriette Sofia Steuer, Tübingen

Die Büros von Ester Bruzкус und Anna Philipp haben ein außergewöhnliches, maßgeschneidertes Wohnhaus gestaltet, das sich zur Straße und Nachbarbebauung gezielt abschottet und gartenseitig eine harmonische Verbindung mit der Natur eingeht. Der idyllische Naturraum mit alten Obstbäumen war der Ausgangspunkt für das neue Refugium der vierköpfigen Familie. Mittels großzügiger Verglasung in den Gartenraum öffneten die Planer um Anna Philipp das insgesamt viergeschossige Wohnhaus und ermöglichen so enge Naturbeziehungen zu allen Tages- und Jahreszeiten. Als sozialen Drehpunkt im Haus definierte Ester Bruzкус einen komplexen Kucheneinbau, der drei verschiedenartige Nutzungszonen bietet: Die klassische Kochküche mit frei stehendem Tresen aus schwarz-weißem Marmor und schwarzem, raumhohem Rücktresen grenzt an den zum Garten hin orientierten Essbereich; dahinter liegt eine zweite Schrankzeile, die als Zubereitungsküche dient und sich in eine Kaffeeküche öffnet. Mit salbeifarbenen Fliesen und weichen Stoffen ausgestattet, entstand hier ein drittes, heimeliges Küchensetting mit kleinem Essplatz in einer Sitzfensternische. Zwei doppelgeschossige Räume verbinden das Erdgeschoss mit dem Obergeschoss. Einer davon beherbergt die skulpturale Treppe, der andere öffnet den Wohn- und Essbereich zu den privaten Rückzugsräumen. Die Schlafzimmersuite ist um diesen lichten Luftraum herum angeordnet und umfasst Bereiche zum Schlafen, Baden sowie separate Ankleideschränke. Im Kern des Hauses befindet sich ein rosafarbener Kleiderschrank, der wie eine persönliche, luxuriöse Boutique gestaltet ist. Sein verspieltes Design weist auf die enge Verbindung der Bauherrin zur Modebranche hin. Darüber hinaus legte das Team von Bruzкус Greenberg bei der Ausgestaltung des Interieurs ein besonderes Augenmerk auf hochwertige Materialien von transluzentem Onyx bis hin zu fein strukturierten textilen Oberflächen und schuf so ein Zuhause, das vom Spiel mit Formen und Farben lebt und nach „opulentem Minimalismus“ strebt. „Die Zusammenarbeit zwischen einem Innenarchitekten und einem Architekten führt zu einem Haus, bei dem jeder Maßstab sorgfältig beachtet wird“, resümiert Ester Bruzкус.





Die drei Küchenzonen setzen sich in ihrer Materialität voneinander ab. • Each kitchen zone has its own materiality.



Ankommen und Wohnen trennt eine Stufe und ein Belagswechsel. • One step separates arriving and living.

Ein Ort der Verbindungen zwischen den Geschossen sowie Innen und Außen schaffen die Planer mit einer Galeriesituation. • The designers have created a gallery space that connects the different floors as well as the interior and exterior.

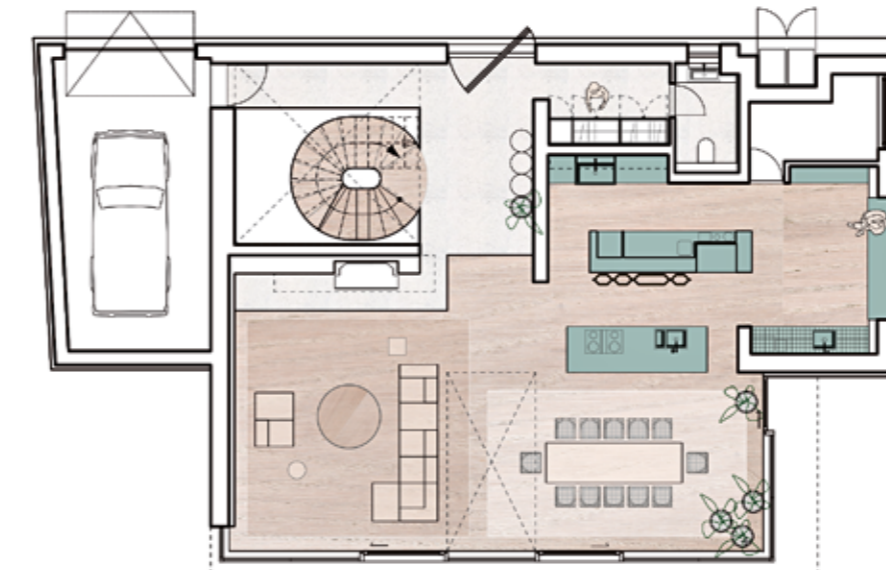


**Entwurf** • Design Philipp Architekten/Bruzkus Greenberg  
**Bauherr** • Client Privat  
**Standort** • Location Stuttgart  
**Nutzfläche** • Floor space 345 m<sup>2</sup>  
**Fotos** • Photos Noshe, Andreas Gehrke, Berlin  
**Mehr Infos auf Seite** • More info on page 126

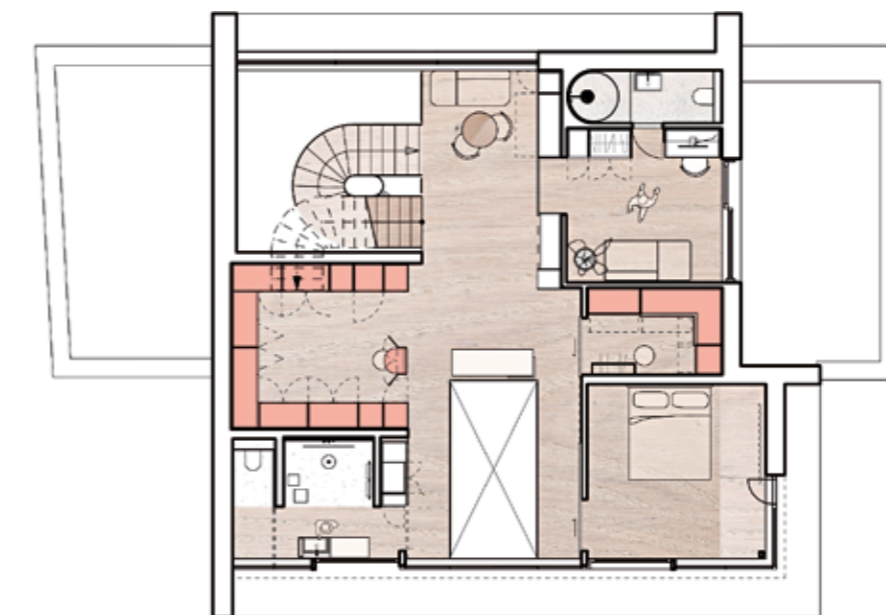


## STUTTGARTER DUETT IN STUTTGART

A contemporary home that succeeds in bringing to life the magic of a garden developed over time was the briefing given to the planners at Philipp Architekten and Bruzkus Greenberg. The "Stuttgarter Duett" detached house is the result of close, interdisciplinary collaboration between two firms run by women, whose respective areas of expertise complement each other harmoniously.



Grundriss Erdgeschoss • Ground floor plan



Grundriss Obergeschoss • Upper floor plan

The offices of Ester Bruzkus and Anna Philipp have designed an extraordinary, tailor-made residential building that deliberately separates itself from the street and neighbouring buildings and harmoniously connects with nature on the garden side. The idyllic natural space with plenty of old fruit trees was the starting point for the new refuge for the family of three. Using generous glazing installed towards the garden area, the planners around Anna Philipp opened up the residential building with a total of four storeys, enabling close contact with nature at all times of the day and during all the seasons by pulling reflections of sky and trees deep into the interior. Ester Bruzkus defined a complex built-in kitchen as the social hub of the house, offering three different usage zones: the classic kitchen with a free-standing counter that is constructed of black-and-white marble and a black, floor-to-ceiling back counter adjoins the dining area facing the garden; behind it is a second row of cupboards that serves as a preparation kitchen and opens onto a coffee kitchen. Fitted with sage-coloured tiles and soft fabrics, a third, cosy kitchen setting with a small dining area in a window recess with seating was designed here. Two double-storey rooms connect the ground floor with the upper floor. One of them houses the unusual sculptural white steel staircase spiralling up, the other opens the living- and dining area to the private retreat rooms. The bedroom suite is arranged around this light-filled space and includes areas for sleeping, bathing as well as separate dressing rooms. At the heart of the house is a pink wardrobe designed like a personal, luxurious boutique. Its playful design reflects the client's close connection to the fashion industry. In addition, the Bruzkus Greenberg team paid particular attention to high-quality materials, from translucent onyx stone to finely textured textile surfaces, when designing the interior, creating a home that thrives on the interplay of shapes and colours and strives for "opulent minimalism". "The collaboration between an interior designer and an architect results in a house where every scale is carefully considered," is how Ester Bruzkus sums up the successful project.